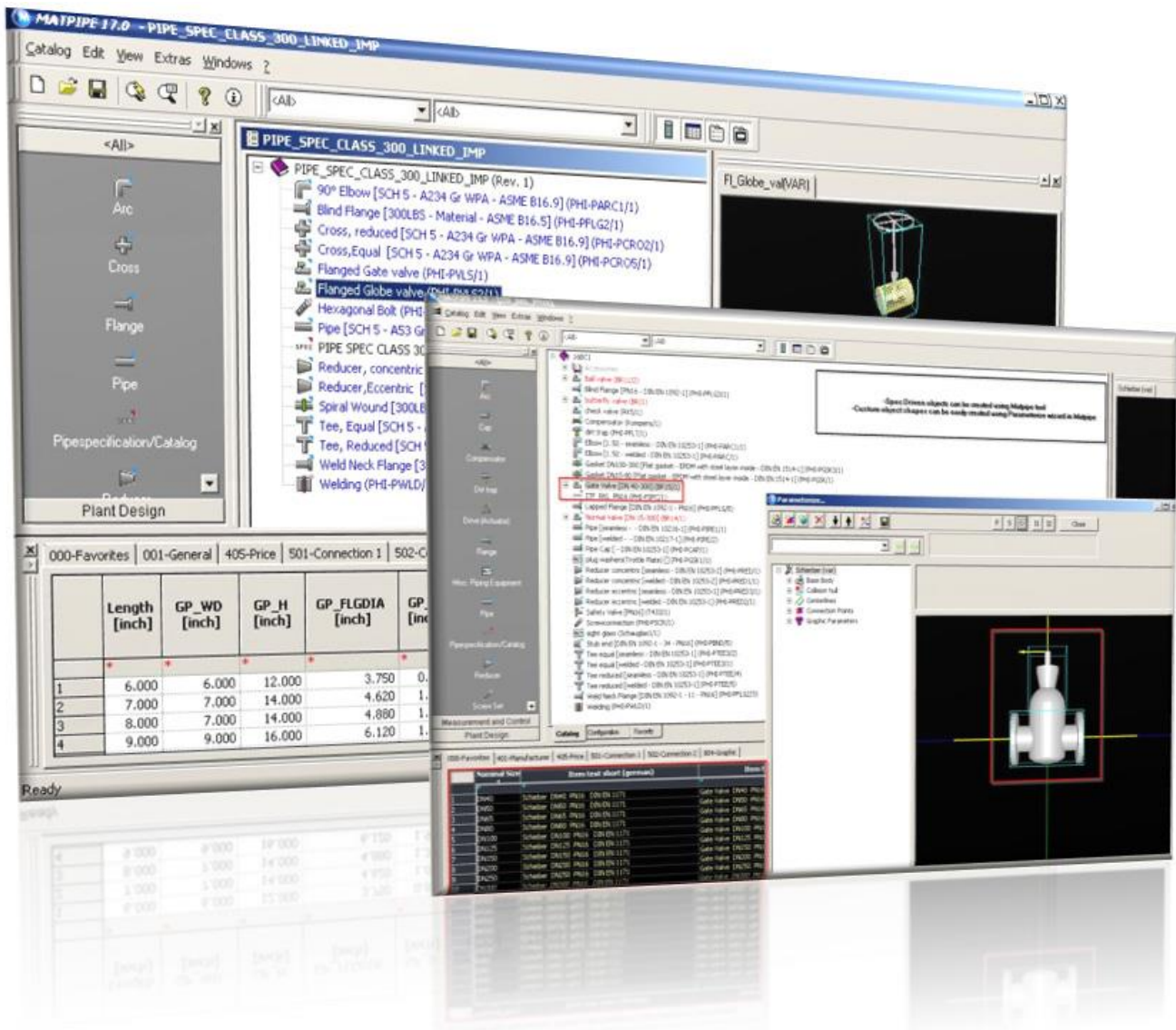


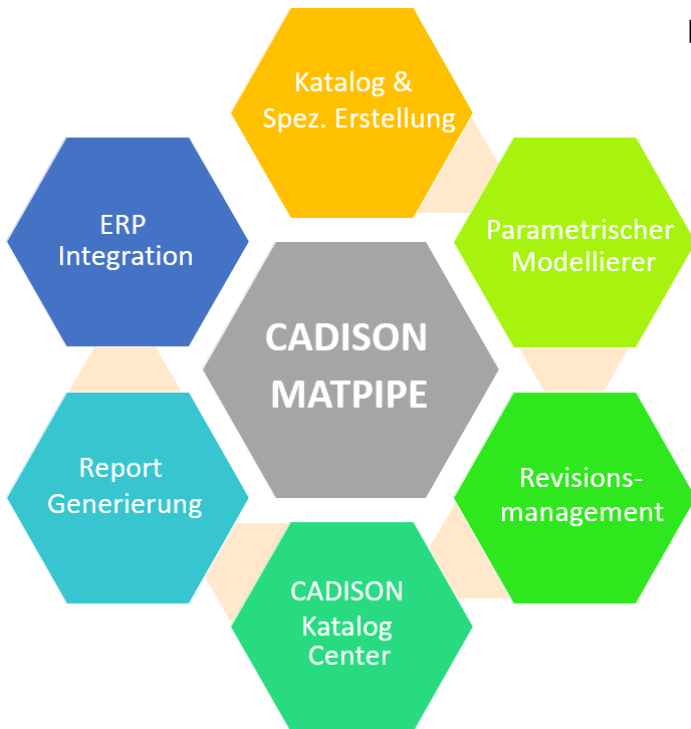
CADISON[®] MATPIPE

Für Rohrklassen und Katalogmanagement



CADISON MATPIPE ist ein Modul zur Erstellung und Verwaltung von Rohrklassen, parametrischen 3D-Komponenten, Vorbereitung und Einbindung von Herstellerkatalogen, sowie zur Pflege aktueller Katalogdaten im System.

CADISON[®] MATPIPE – Ein Tool für Prozess-, Material-, und Lieferantenspezifikationen und zentrales Katalogmanagement während des gesamten Projektlebenszyklus

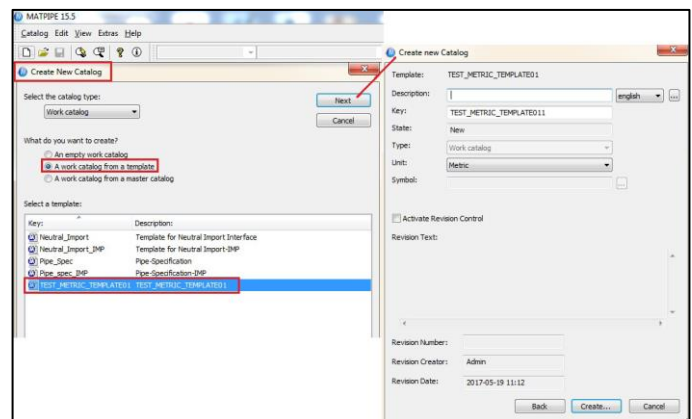
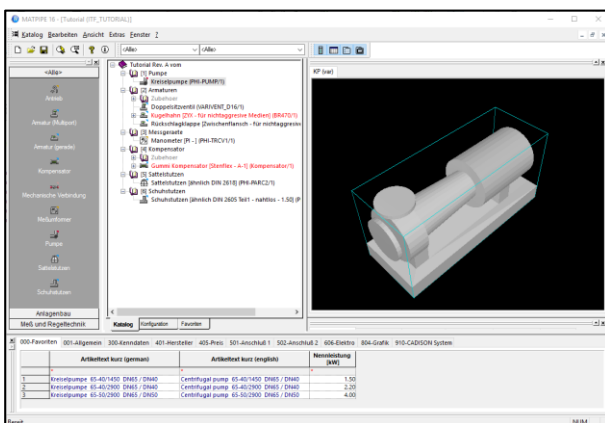


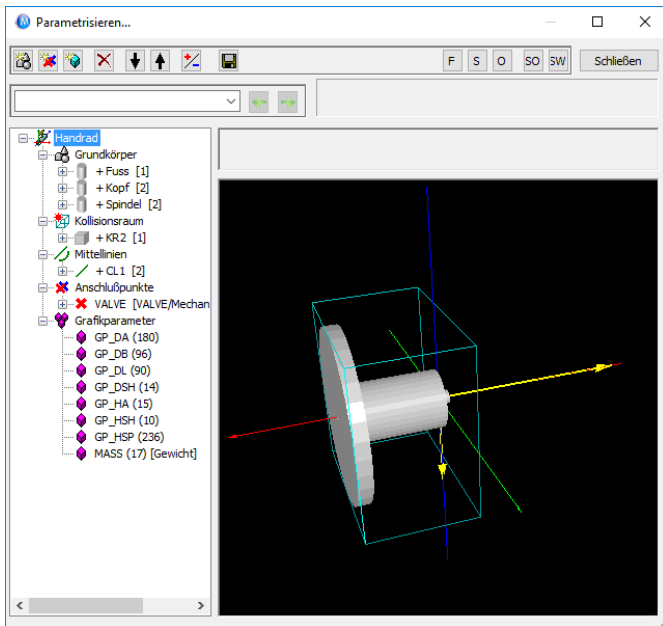
Kernfunktionen:

- Regelbasiertes Erstellungstool nach Spezifikationen mit Nicht-CAD-Schnittstelle
- Parametrische 2D/3D-Komponentenkonfiguration und Symbole (mit Attributdaten)
- Einfache Wiederverwendung von Projektdaten (Spezifikationen) für ein neues Projekt
- Direkter und einfacher Zugriff auf Spezifikationsdaten gewährleistet hohe Standardisierungsrate
- Datenkonsistenz in den Stücklistenreports über P&ID, 3D und E&I
- Es ermöglicht dem Benutzer, mehrere Versionen eines Katalogs mit integrierter Revisionsverwaltung zu erstellen und zu verwalten.
- Symbolbibliotheken nach den Standards (DIN, ISO, ISA, ANSI, BS usw.)

Leichtere Katalogerstellung:

- Katalogerstellung von Standardkomponenten, Rohrklassen, Rohrhalterungen, Kanalbauteilen, Lieferantenkatalogen usw.
- Der Benutzer kann Kataloge nach Unternehmensanforderungen hinzufügen und externe Objekte oder Kataloginformationen importieren
- Bereitstellung von Master-, Arbeits- und Referenzkatalogen
- Neue Objekte mit unterschiedlichen Verbindungstypen können schnell mit Hilfe des Assistenten aus dem Referenzkatalog erstellt werden



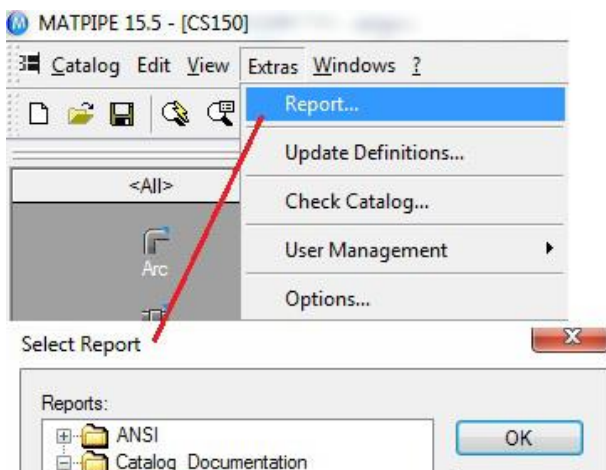
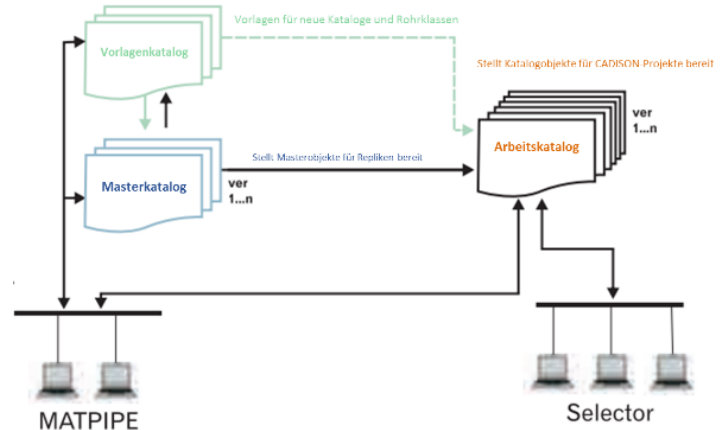


Eingebauter parametrischer Assistent zur schnelleren Erstellung von Katalogen:

- Regelbasiertes Komponentenkonfigurations- und Design-Tool zur Parametrisierung von Objekten.
- Benutzer können einfache 3D-Elemente (z. B. ein einfaches Ventil) aber auch komplexe Strukturen (z. B. vollständige Separatoren) als parametrische Objekte erstellen.
- Neben den 3D-Elementen können auch 2D-Symbole für P&ID, Schaltpläne oder elektrische Geräte erstellt werden
- Benutzer können auch die Funktion "Parametrische Objekte kopieren" in MATPIPE verwenden, um komplette oder einige Teile von parametrischen Definitionen in den Katalogen einfach zu kopieren und wiederzuverwenden.

CADISON Catalog Control für effektives Change-Management:

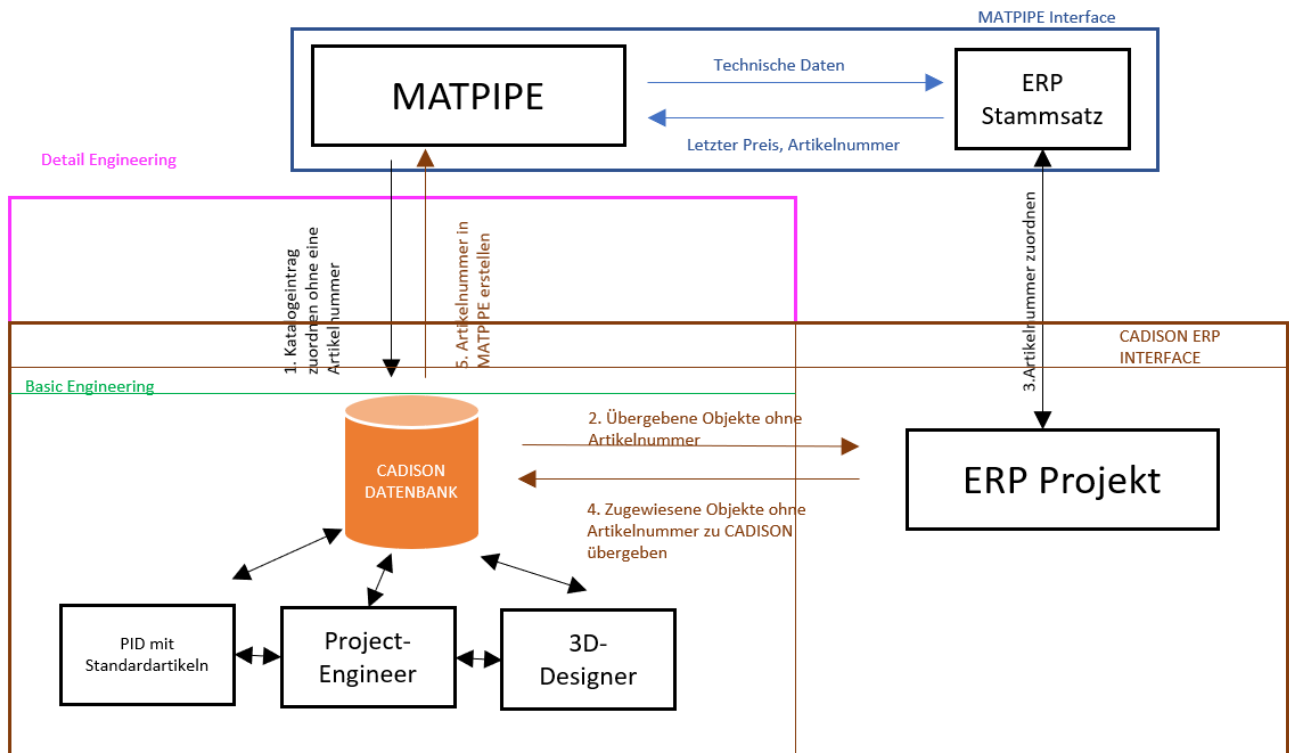
- CADISON Catalog Control (CCC)-Funktionen ermöglichen es dem Benutzer, Katalogobjekte, die bereits in einem Projekt verwendet werden, mit den neuesten Informationen zu ändern, aktualisieren und zu verwalten.
- Diese CCC-Funktion ermöglicht eine schnelle und genaue Massenaktualisierung der verwendeten Objekte von Projekten mit der neuesten Version.
- Diese automatisierte Funktion gewährleistet eine ordnungsgemäße Kontrolle des gesamten Prozesses und erübrigt manuelle Inspektionen und Qualitätskontrollen.



Reportgenerierung

- Alle mit CADISON MATPIPE erstellten Rohrklassen und Katalogbeschreibungen können durch einen integrierten Reportgenerator (in verschiedenen Formen und Formaten) ausgegeben werden.
- Alle Berichte können überarbeitet werden und haben Freigabemechanismen. Sie werden direkt im CADISON-Projekt gespeichert.

Die bidirektionale ERP-Schnittstelle ermöglicht Synchronisation zwischen CADISON MATPIPE-Daten und dem ERP-System



Vorteile:

- + Intuitive Oberfläche zur Objekterstellung mit 3D-Grafikvariantenassistent. Alle Eigenschaften oder Abhängigkeiten können optional im Katalog geändert werden.
- + Integration von Herstellerdokumenten (Zertifikate, Prüfberichte, ATEX-Zertifikate etc.)
- + Die effektive Kopplung mit allen Bereichen stellt sicher, dass das Engineering, die Materialverwaltung und -beschaffung und der Hersteller die gleichen Informationen aus den Katalogen haben.
- + Die bidirektionale Schnittstelle zu ERP sorgt für die richtige Beschaffungs- und Instandhaltungsentscheidung und stellt eine Verbindung zum Stammdatenmanagement her.