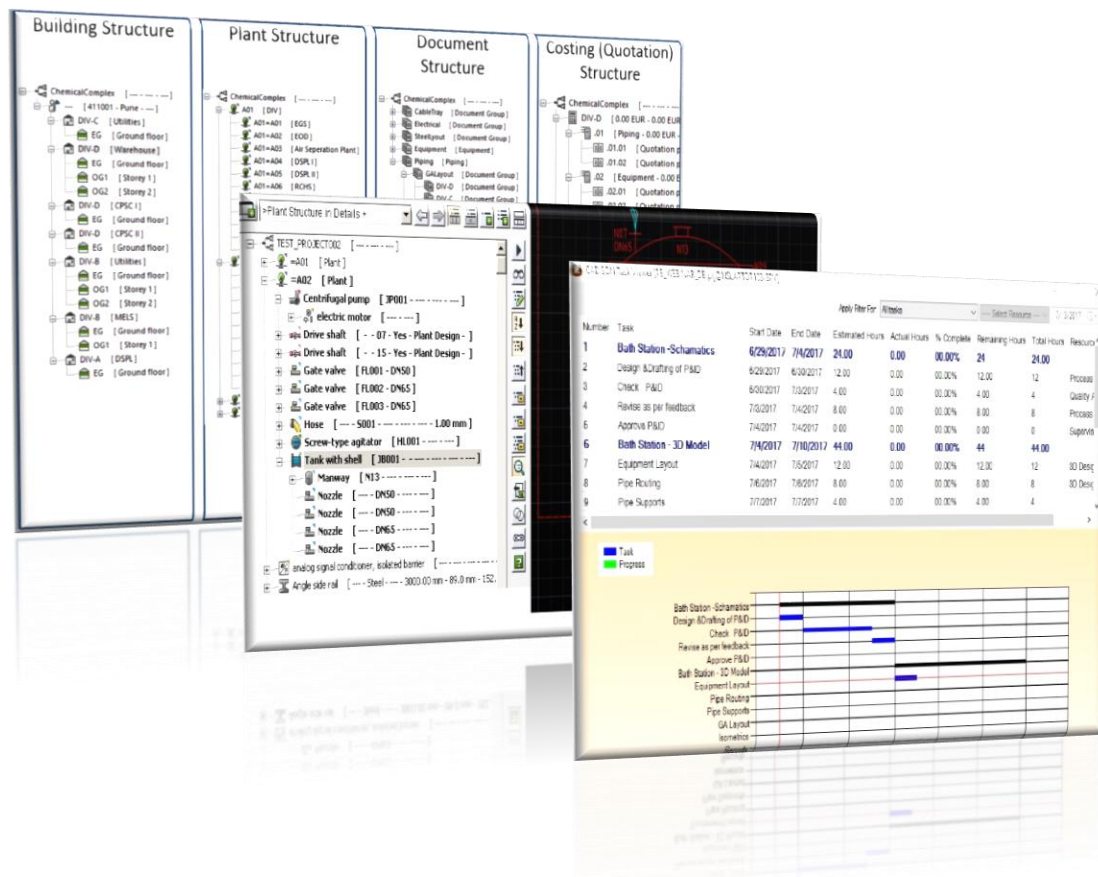


CADISON® Project-Engineer

Eine Übersicht für das Management ohne CAD-Kenntnisse
und Projektkostenschätzung

Planen | Erstellen | Terminieren | Überprüfen



CADISON® Project-Engineer ist ein eigenständiges (Nicht-CAD-) Modul für Projektkostenschätzung, Projektaufbau und Zugriffsrechte, Planung von Arbeitsstrukturen, Projektstatusüberprüfungen und Projektabschluss. Außerdem verfügt es über eine Schnittstelle zu MS Project für die Projektplanung.

CADISON® Project-Engineer für Projektplanung, Kostenschätzung und Engineering Informationsmanagement während des gesamten Lebenszyklus der Anlagenplanung

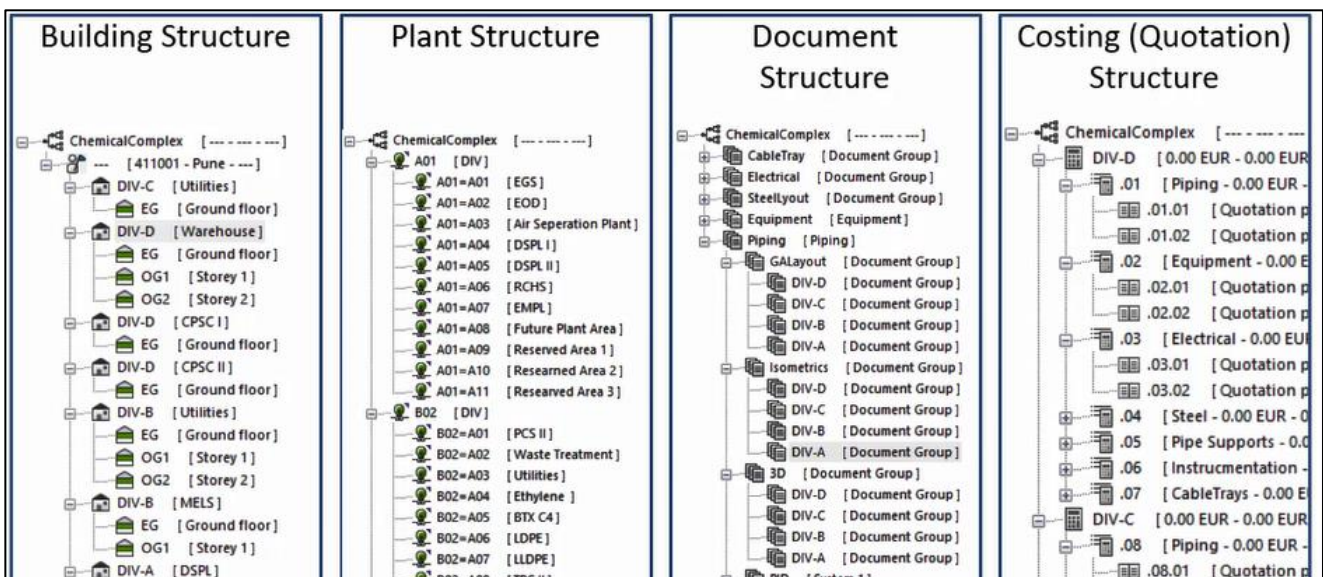


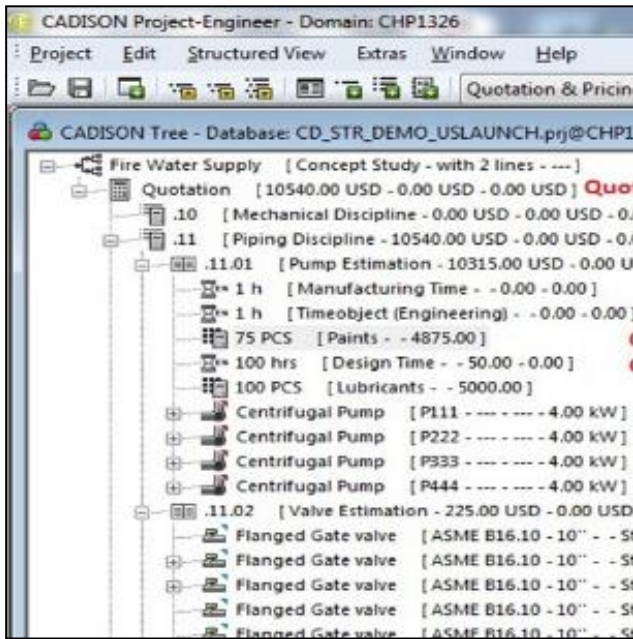
Kernfunktionen:

- Einfacher Anlagenaufbau (multidisziplinäre Projektstruktur)
- Effektive und zentrale Verwaltung von Konstruktionsdaten durch PDM
- Kosten- und Zeitersparnis dank Aufgabenzuweisung und Überprüfungsfunktion bei der Verwaltung von Projekten
- Schnittstelle zu MS Project zur einfachen Terminierung
- Eingebauter Kostenschätzer für die Projektkalkulation
- Bidirektionale Schnittstelle zu ERP-Systemen
- Anlagenkennzeichnung zur Identifikation von Objekten
- Reports zur Managementübersicht
- Reduzierung von Kosten und Fehlern in der Projektzusammenarbeit

Strukturierter Projektaufbau und Planung:

- Baumstruktur mit benutzerfreundlicher Oberfläche (Objektmanager & Objektinspektor)
- Hierarchische Anordnung von Projektgruppierung und Strukturierung mit Werksbereichen, Zeichnungen und Dokumenten in „Dokument / Ordnergruppen“, sowie Unter- und Überordnung von Objekten
- Einfachere Eingabe von Daten (Attributen) und Drag & Drop-Funktion zum Hinzufügen externer Dokumente (PDF, Excel, Word, XML-Dateien) über den Objektinspektor.
- Check-in und Check-out Funktionalität





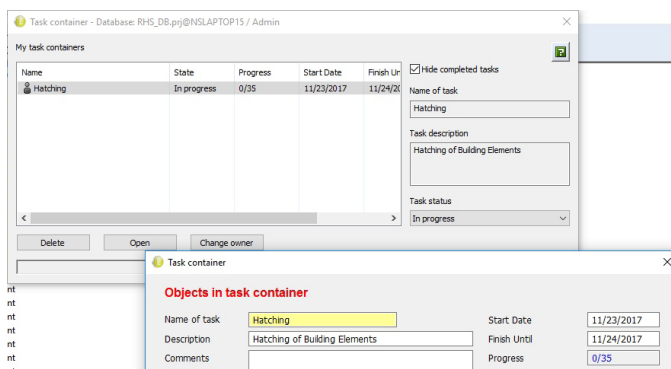
Strukturierte Projektkostenrechnung mit integriertem Kostenschätzer:

- Integriertes Berechnungsmodul zur Preisberechnung (Listenpreis, Faktoren, Preisnachlässe etc.)
- Online-Kalkulation, Angebote, Ist-Preis, Berechnung auf Basis von Arbeitsstunden, disziplinäre Berechnung usw.
- Kostenberechnung für nicht technische Gebrauchs- und Verbrauchsmaterialien (z.B. Schmiermittel, Farben, Schweißartikel, Einrichtungsgegenstände usw.)
- Automatische Aktualisierung von Kalkulationsprotokollen basierend auf Änderungen in der Projekt- oder Objektebene
- Direkter Zugriff auf Kosteninformationen durch eine bidirektionale Schnittstelle mit ERP

Projektdatenmanagement und Anlagenkennzeichnung:

- Verwaltung von Projektdokumenten und -ergebnissen über die Project-Engineer-Baumstruktur und das integrierte PDM-System
- Integrierter Viewer zur Ansicht von Plänen und Dokumenten (Isometrien, Rohrleitungs- und Instrumentierungsdiagramme, 3D-Modelle und Konstruktionsleistungen)
- Definieren und Verwalten von Objekten (Anlagen) und Attributen durch Definierung Ihrer eigenen Kennzeichnung oder nach Industrienorm (DIN, KKS, etc.)
- Pflege der Einheitlichkeit von Anlagenkennzeichnungen in verschiedenen Bereichen der Anlage (Rohrleitungssysteme, Equipment usw.), die mit genauen Anlagenzeichnungen synchronisiert werden.

it:factory solution provider		pipeline list			
		Customer:	STRUCTURED_DEMO_IMPERIAL		
		Project:			
		Project no.:			
Pipeline no.	Description	Material	Medium	DN	PN
=WS001P001	Pipeline for City Water	Carbon Steel	City Water	12"	150LB S
=WS001P002	Pipeline for Water	Carbon Steel	Water	6"	150LB S
=WS001P003	Pipeline for Water	Carbon Steel	Water	6"	150LB S
=WS001P004	Pipeline for Water	Carbon Steel	Water	4"	150LB S
=WS001P005	Pipeline for Water	Carbon Steel	Water	4"	150LB S
=WS001P006	Pipeline for Water	Carbon Steel	Water	4"	150LB S
=WS001P006	Pipeline for Water	Carbon Steel	Water	4"	150LB S
=WS001P007	Pipeline for Vent Air	Carbon Steel	Vent Air	1"	150LB S
=WS002P012	Pipeline for Water		Water	6"	
=WS002P013	Pipeline for Water		Water	6"	
=WS002P014	Pipeline for Water		Water	4"	

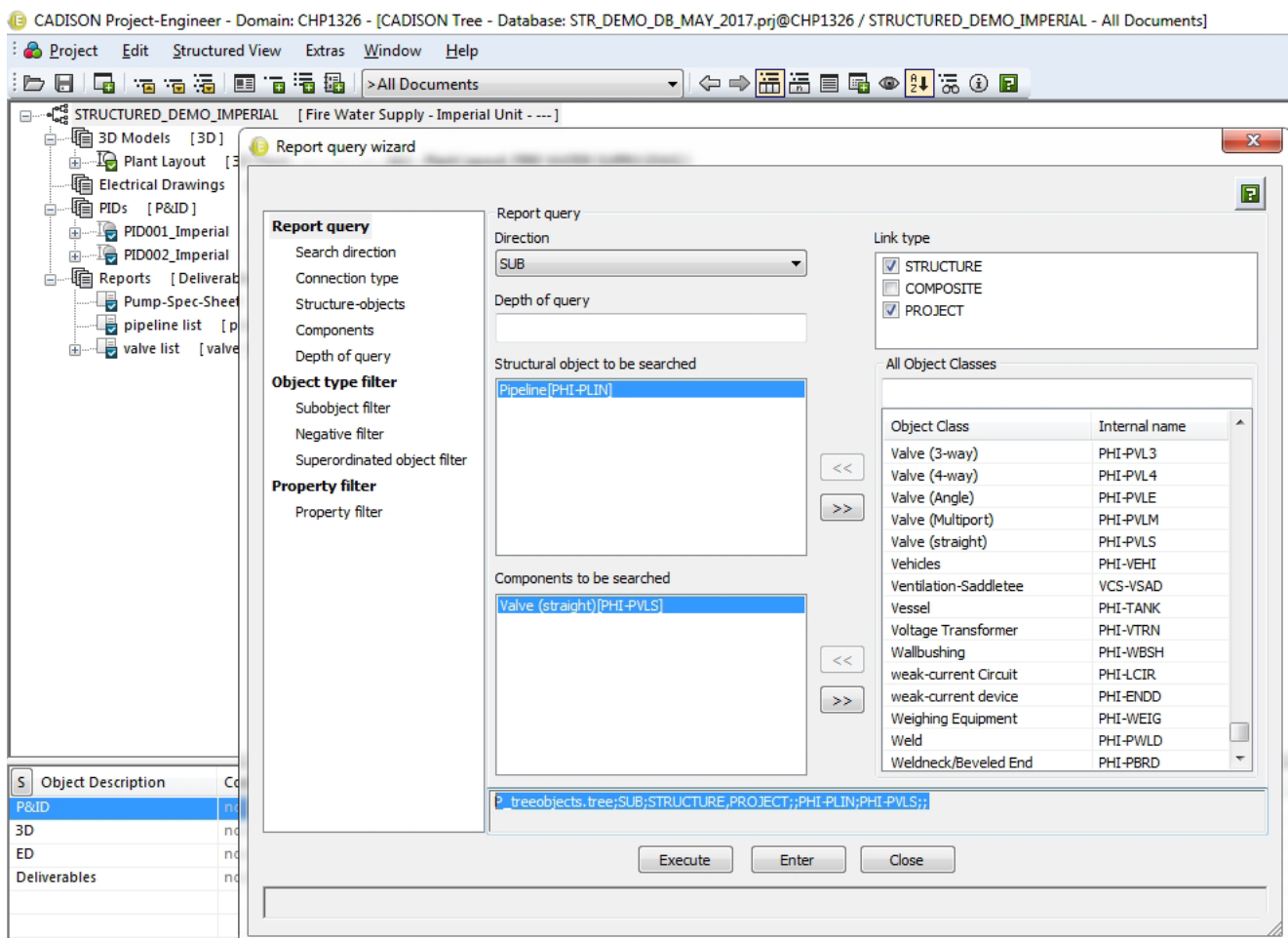


Projektplanung und Aufgabenmanagement:

- Der Aufgabencontainer ermöglicht den Projektleitern Projektdaten zu planen, zu erstellen und zu überwachen.
- Benutzerberechtigungen und Aufgabenzuweisung
- Bidirektionale Schnittstelle zu MS Projects

Reportgenerierung:

- Definierung von Reportvorlagen, Erstellung von Reports auf Projekt- und Objektebene möglich (mit Baumstruktur)
- Stückliste und Reports für verschiedene Dokumentengruppen
- Erstellung von Kostenreports und -voranschlägen direkt aus dem CADISON Project Engineer
- Nicht-technische Manager erhalten schnellen Einblick in den Anlagenfortschritt, indem sie verschiedene Reports erstellen können
- Zeitersparnis und Fehlerreduktion durch den Reportabfrage-Assistent zur schnellen und präzisen Erstellung von Reportvorlagen



Vorteile:

- + Projektplanung, Projektsteuerung und Kostenschätzung vereint in einem System
- + Reduziert die Zeit für die Projektplanung und Datenverwaltung um 30%
- + Verbessert den vorgeplanten Engineering-Prozess erheblich
- + Integration von Business-Systemen (ERP) für genaue Beschaffungsentscheidungen
- + Integriertes Revisionsmanagement und Changemanagement für fehlerfreie Planung
- + Wiederverwendbarkeit von Daten für zukünftige Projekte zur schnellen Projektplanung und Kostenschätzung
- + Alle Nicht-CAD-Dateien, PDF (Zeichnungen), Reports usw. können an einem einzigen Ablageort gespeichert werden
- + Anlageninformationsmanagement (für die Wartung)