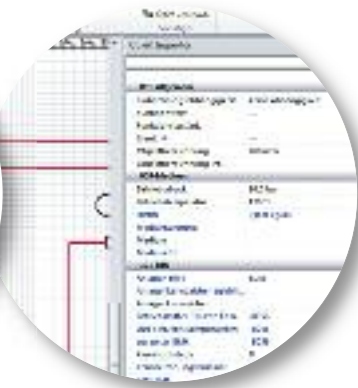


Microsoft
CERTIFIED
Partner



Business Benefits

- Schnelle Produktivität des Planers durch leichte Erlernbarkeit
- Nachvollziehbares visuelles Änderungsmanagement
- Hohe Planungssicherheit durch regelbasiertes Arbeiten
- Schnelles Umschalten der Sichten auf die Anlagen-, Orts- und Kalkulationswelt
- Sicherstellung der Eindeutigkeit der Nummerierung
- Automatische und normgerechte Struktur- und Hierarchiebildung (z. B. Antrieb ist Pumpe untergeordnet)
- Standortübergreifendes Arbeiten verteilter Projektgruppen (alle Module)
- Volle Multilinguafähigkeit durch Unicode (z. B. einfaches Umschalten zwischen Englisch und Russisch) und mehrsprachige Beschriftung
- Nutzen von Standards und Stammdaten aus dem Katalog- bzw. ERP-System
- Einfache und schnelle Informationsreduktion für Genehmigungsplanung

Vollständige Integration in Microsoft Office Visio
– damit geringe Kosten



CADISON® ist eine modular aufgebaute CAE-Lösung, welche individuell konfiguriert werden kann. Durch die integrierte Datenbasis stehen alle Projektdaten automatisch in den unterschiedlichen Anwendungsbereichen, wie z. B. P&IDs, 3D-Rohrleitungsplanung, Isometriegenerierung und automatische Reporterstellung sofort und 100%ig zur Verfügung.

CADISON® – Integrated Digital Plant Model

CADISON® Project-Engineer: Das Basiswerkzeug des Verfahrensingenieurs und Projektleiters. Hiermit konzipieren und kalkulieren Sie Ihre Anlage grafikunabhängig, um diese dann im nächsten Schritt stufenweise weiter auszudetaillieren. Wir nennen das „Conceptual Engineering“.



CADISON® Project-Navigator: Der Project-Navigator ist ein reines „Sichtungstool“, welches Ihnen Zugriff auf alle Engineeringdaten Ihrer Projekte liefert. Er hat die gleiche Oberfläche wie der Project-Engineer und ist ein unumgängliches Werkzeug für den Betrieb und die Wartung Ihrer Anlage.



CADISON® P&ID-Designer: Der CADISON P&ID-Designer spielt die gleiche maßgebliche Rolle bei Design, Konstruktion, Inbetriebnahme und Wartung wie der **PID-Designer for Visio®**. Er nimmt damit erheblichen Einfluss auf den kompletten Lifecycle einer Anlage. Hiermit wird die Vorprojektierung mit dem Basic- und Detail-Engineering und mit der 2D-Aufstellungsplanung integriert.



CADISON® 3D-Designer: Die Aufstellungs- und Rohrleitungsplanung im 3D-Modell ist der Anwendungsbereich des 3D-Designers. In der Regel greifen Sie mit diesem Modul auf Daten aus dem Basic-Engineering oder dem P&ID zurück. Für die Aufstellungsplanung stehen effiziente Assistenten zur Verfügung – so können Sie z. B. aus den geplanten Rohrleitungssystemen automatisch Isometrien generieren.



CADISON® Electric-Designer: Die Erstellung von Planungsunterlagen für die Instrumentierung, die Starkstromanlagen- und Steuerungs-, als auch Installations- und MSR-Technik ist der Anwendungsbereich des Electric-Designers. Durch die gemeinsame Datenbasis haben Sie jederzeit Zugriff auf die Informationen aller am Projekt beteiligten Gewerke und können so die elektrotechnische Planung mit der verfahrenstechnischen vereinen.



CADISON® MATPIPE: Eigenständiges Modul für den Aufbau und die Pflege von Rohrklassen, die Erstellung von parametrischen 3D-Bauteilen, die Erstellung und Einbindung von Hersteller-Katalogen, dem Im- und Export von Daten sowie die Überprüfung bestehender Katalogdaten auf Aktualität.



it
factory
solution provider

Informationen und Bezugsmöglichkeiten: ITandFactory GmbH · Auf der Krautweide 32 · 65812 Bad Soden · Germany
Telefon: +49 6196 6092-310 · Telefax: +49 6196 6092-202 · info@cadison.com · www.cadison.com · www.PID-Designer.com

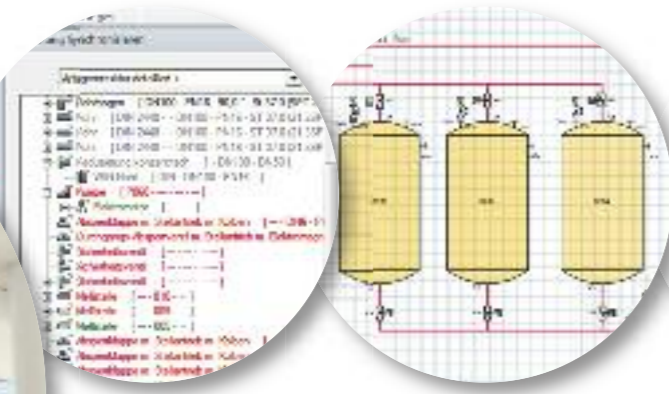
© ITandFactory GmbH, Layout: ABE/enz, 12/2010

PID-Designer for Visio®

Das perfekte Werkzeug im Prozess Design



CADISON



Mit Microsoft Office Visio steht Ihnen eine weitverbreitete und sehr kostengünstige Plattform zur Verfügung. Mit dem PID-Designer for Visio® und der bewährten CADISON®-Funktionalität zur integrierten Fließbilderstellung, wird dieser Nutzen- und Kostenvorteil zur Steigerung Ihrer Wettbewerbsfähigkeit massiv ausgebaut.

Intuitive, einfache und schnelle Anwendung

Nutzen Sie damit die Synergien zwischen Ihrem Vertrieb (Angebot) und dem Basic-Engineering.

Der PID-Designer for Visio® ist eine regelbasierte Engineering-Lösung, die den Anwender effizient bei der Anlagenplanung unterstützt. Industrie- und eigene Standards erlauben es, ein Verfahren akkurat zu planen und dabei die richtigen Planungsentscheidungen festzuschreiben. Der PID-Designer spielt eine maßgeblich Rolle beim Design, der Konstruktion, der Inbetriebnahme und der Wartung und nimmt damit erheblichen Einfluss auf den kompletten Lifecycle einer Anlage. Neben dem R&I Schema werden mit dem PID-Designer auch die Blockfließbilder und Verfahrensfließbilder (PFD) erstellt.

Zur schnellen Erstellung von P&IDs können alle bereits bekannten Hauptkomponenten aus dem Katalog mit Drag & Drop (nach DIN EN ISO 10628, ANSI etc.) in dem Fließbild positioniert werden.



Antriebe werden als eigene Objekte grafisch positioniert und automatisch mit dem zugehörigen Hauptobjekt verbunden. Stutzen an Behältern werden diesen als untergeordnete Objekte zugeordnet und passen sich automatisch an die Nennweite der Rohrleitung an – gleiches gilt für Mannlöcher.

Alle positionierten Armaturen und das Equipment werden automatisch eindeutig gekennzeichnet (DIN, KKS, kundenspezifisch). Angezeigte Texte werden normgerecht ausgerichtet und autark verwaltet. Armaturen in Leitungen übernehmen die Spezifikationen der Rohrleitung. Es können jederzeit weitere freie Beschriftungen erstellt werden. Neue Shapes werden mit den bekannten Visio-Funktionalitäten erstellt und in den Katalog integriert.

Standardisierte P&ID-Erstellung mit integrierter Berichtsgenerierung

Für die blattübergreifende Bearbeitung stehen frei definierbare Querverweisobjekte zur Verfügung, die konsistent aktualisiert werden. Rohrleitungen wie auch deren Einbauten kennen selbstverständlich ihre Fließrichtungen, die auch später geändert werden können. Klappen, Pumpen etc. richten sich automatisch mit der Fließrichtung aus.

Die automatische Wegefindung ermöglicht eine schnelle Navigation und erlaubt Simulationen und Prozessoptimierungen. Farben und Linientypen von Leitungen sind nach Firmenstandards parametrisierbar.

Alle mit dem PID-Designer for Visio® erstellten Daten können über den integrierten Reportgenerator beliebig ausgegeben werden.



Ready2Go

In dem Softwarepaket ist eine Lizenz PID-Designer for Visio® inkl. DB-CAL enthalten. Das Paket ist lauffähig auf einem Windows 7 Arbeitsplatz mit 32- oder 64-bit-Umgebung in Verbindung mit einer Lizenz Microsoft Office Visio 2010 Professional. Detaillierte und aktuelle Systemvoraussetzungen finden Sie im Internet unter www.PID-Designer.com.

Microsoft Visio und CADISON®-Technologie – ein starkes Team!



Key Features

- Schnelle und intuitive Erstellung von Grund-, Verfahrens- und R&I-Fließbildern
- Umfangreiche und frei erstellbare Symbolkataloge (DIN EN ISO 10628, ASME etc.)
- Schneller und einfacher Wechsel zwischen verschiedenen Standard- und frei definierbaren Kennzeichnungssystemen (DIN, KKS etc.)
- Übernahme vorhandener Objekte per Drag & Drop (z. B. Project-Engineer und 3D-Designer)
- Platzierung von vordefinierten Baugruppen
- Einfache Erstellung und Verwaltung von Symbolen und Baugruppen
- Leichtes Ausdetaillieren von Objekten – von der Grob- zur Feinspezifikation – durch automatisierten Grafikaustausch
- Querverweise über mehrere Zeichnungen
- Gewerkübergreifende Objektnavigation mit visueller Highlightfunktion
- Dynamisches Generieren von Regelkreisen
- Statusabhängige Prüfung und Genehmigung von Änderungen
- Fließrichtungskontrolle und Konsistenzcheck über mehrere Zeichnungen
- Automatischer Abgleich der Projektinformationen und des Schriftkopfes der Zeichnung
- Automatisches Aufbrechen von sich kreuzenden Leitungen
- Integrierte Reporterstellung

Microsoft Visio ist ein eingetragenes Warenzeichen.